

Das Hessische Landesamt für
Bodenmanagement und
Geoinformation
lädt Sie und Ihre Freunde zur

Vernissage

am Montag, den
26. Mai 2008
ab 17:30 Uhr herzlich ein.



Öffnungszeiten der Ausstellung:

27. Mai - 11. Juli 2008

Montag - Donnerstag

von 9:00 Uhr - 16:30 Uhr

Freitag von 9:00 Uhr - 13:00 Uhr

Eintritt frei

Hessisches Landesamt für
Bodenmanagement und Geoinformation
Schaperstraße 16
65195 Wiesbaden

Um Rückantwort wird gebeten

Frau Frenz-Lübbers
Tel.: 0611 535-5499
Fax: 0611 535-5477

E-Mail: gerlinde.frenz-luebbers@hvbg.hessen.de



**Hessisches Landesamt für
Bodenmanagement und Geoinformation**
Schaperstraße 16
65195 Wiesbaden

Hessische Verwaltung für
Bodenmanagement und Geoinformation



Bedienstete des HLBG stellen aus

AUSSTELLUNG

vom 26. Mai - 11. Juli 2008



Kontraste

Begegnungen

Emotionen

Die erste Gemeinschaftsausstellung von Beschäftigten des HLBG zeigt eine breite Palette künstlerischer Freizeitgestaltung. Zu sehen sind Gemälde der unterschiedlichsten Techniken, Farben und Motive.

Werner Schmidt, 09.10.1965

Aquarell

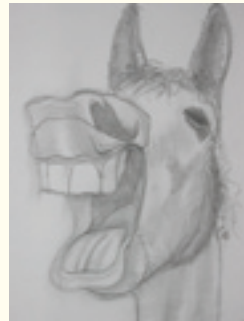
Als Ausgleich zum Stress des heutigen Alltags stellt die Malerei eine sehr effektive Entspannungsmethode für mich dar. Darüber hinaus bietet die Kunst durch ihre Freiheiten viel Spielraum auf Dinge des Lebens hinzuweisen. Natürlich ist es auch eine Gabe, die einem in Form von Talent und Muße gegeben sein muss.



Carola Ebner, 03.04.1961

Wasserfarben, Aquarell oder Bleistift

Ich liebe Farben und Formen als Ausdruck des Lebens.



Malen ist eine wunderbare Art meine Mitte zu finden und so meine Liebe zum Leben darzustellen. Seit 1989 bin ich im HLBG im Bereich der Datenverarbeitung für Geobasisdaten.

Yvonne Hoffmeister, 22.05.1968

Aquarell



Akte, Blumen, Portraits, Stilleben, Gebäude, Landschaften, Moderne Grafik

Christel Bode, 23.12.1956

Acryl

Seit 1973 im HLBG, seit April 2008 ZGGH.

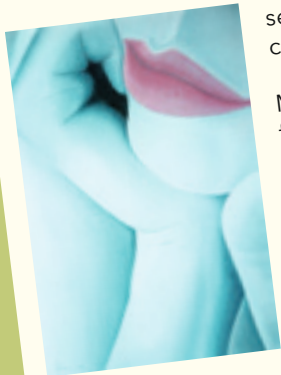


Nach Öl-, Aquarell-, Pastell-, Bleistift- und Seidenbildern male ich jetzt am liebsten mit Acrylfarben. Weiteres Hobby ist das Schreiben von Gedichten.

Gabi Mense, 19.06.1961

Pastell

Kartografin, seit 1980 im HLBG, ab 1983 im Bereich Freizeitkarten, seit 2003 im Grafikcenter tätig.



Malen ist Urlaub für mich - Erholung, Ruhe, die Gedanken schweifen lassen, ganz bei mir sein dürfen. Es tut mir gut.

Kunst, so kontrastreich sie auch ist, wirkt immer verbindend.

Sigrun Stelster, 13.12.1962

Aquarell, Bleistift

Aufgrund meiner seit Kindheit an bestehenden Begeisterung für Zeichnen, Malen und kreatives Arbeiten kam ich 1978 zum HLBG und arbeite seit 1986 als Kartografin im Bereich Freizeitkarten. Die Malerei blieb bis heute Hobby und Freizeitbeschäftigung.



Conny Kunzmann, 14.01.1961

Acryl

beschäftigt im HVBG seit 1977, seit 2005 im Graphikcenter.



Mit der Malerei habe ich meine kreativen Hobbys erweitert. Sie bringt mir Spaß, Entspannung und Ausgleich zum Alltag.